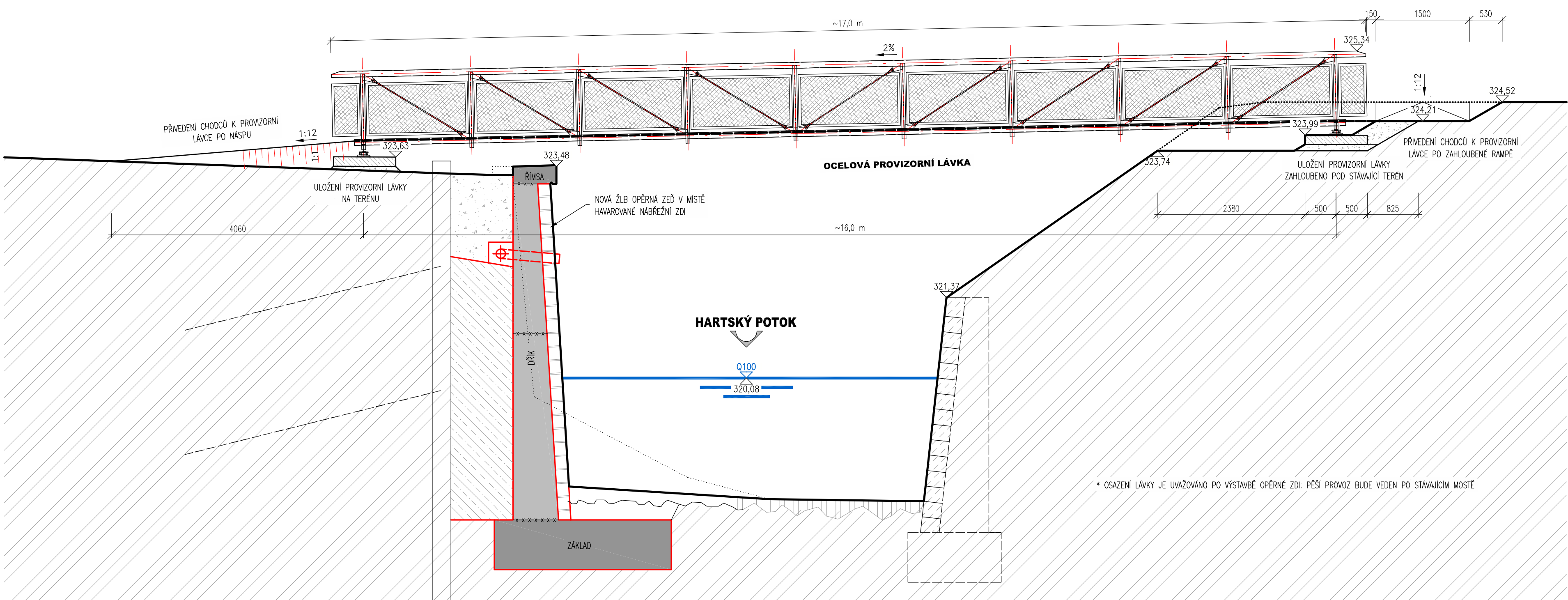


PROVIZORNÍ LÁVKA PRO PĚŠÍ

ŘEZ D-D', M 1:50  
POHLED PROTI SMĚRU TOKU

UL. VRCHLICKÉHO

I/37 TRUTNOV



03		
02		
01		
ZMĚNA	POPIS	DATUM



**ING. IVAN ŠÍR**  
PROJEKTOVÁNÍ DOPRAVNÍCH STAVEB a.s.  
Gočárova 504, 500 02 Hradec Králové, tel: +420 603 181 473, sir@sirivan.cz, www.sirivan.cz  
IČ: 287 86 793

Objednatel: Město Dvůr Králové nad Labem  
Náměstí T.G.Masaryka 38, 544 17 Dvůr Králové nad Labem

**Dvůr Králové nad Labem - most v ulici Nedbalova**

- kraj: Královéhradecký
  - MÚ/OU: Dvůr Králové nad Labem
  - stupeň utajení: bez utajení
  - datum: 12/2014
  - zakázkové číslo: 15005
  - stupeň PD: PDPS

- odpovědný projektant stavby: Ing. Ivan Šír
  - odpovědný projektant objektu: Ing. Ivan Šír
  - vyracoval: Miroslav Macko
  - kontroloval: Ing. Martin Fejls
  - změna číslo: 00
  - měřítka: 1:50
- 